

Inspiron 24

5000 Series

Quick Start Guide

Snelstartgids
Guide d'information rapide
Guía de inicio rápido

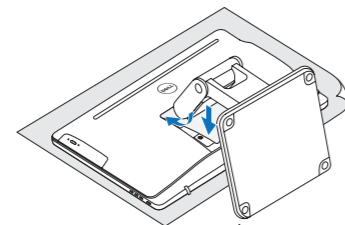
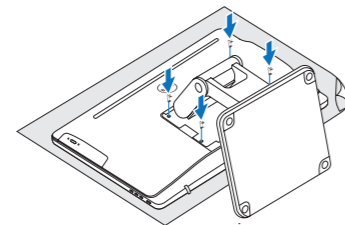
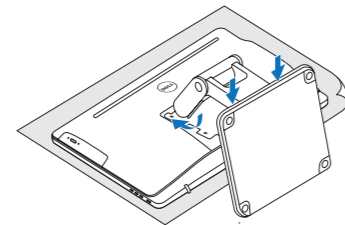


1 Set up the stand

Stel de standaard in | Installez le socle
Montaje del soporte

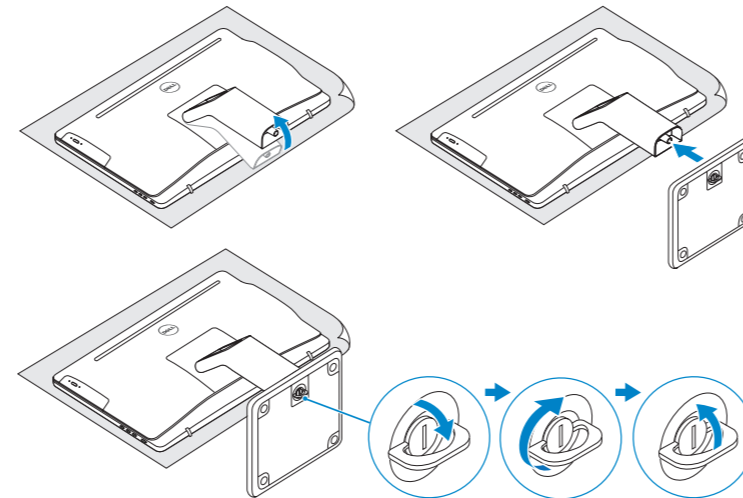
Articulating stand

Standaard met scharnier | Socle articulé
Articulación del soporte



Pedestal stand

Voetstuk | Socle piédestal
Soporte en pedestal



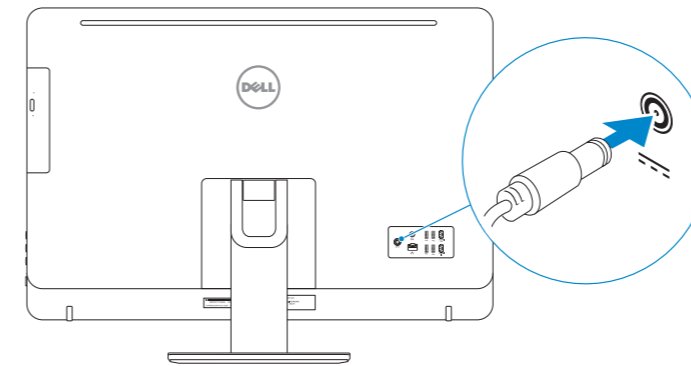
2 Set up the keyboard and mouse

Stel het toetsenbord en de muis in
Installez le clavier et la souris
Configure el teclado y el ratón

See the documentation that shipped with the keyboard and mouse.
Raadpleeg de documentatie die bij het toetsenbord en de muis is meegeleverd.
Reportez-vous à la documentation fournie avec le clavier et la souris.
Consulte la documentación que se envía con el teclado y el ratón.

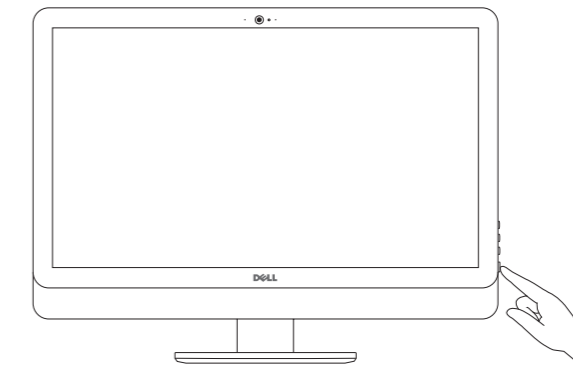
3 Connect the power adapter

Sluit de netadapter aan
Branchez l'adaptateur secteur
Conecte el adaptador de alimentación



4 Press the power button

Druk op de aan-uitknop
Appuyez sur le bouton d'alimentation
Pulse el botón de encendido



Product support and manuals
Productondersteuning en handleidingen
Support produits et manuels
Soporte del producto y manuales

Dell.com/support
Dell.com/support/manuals
Dell.com/support/windows

Contact Dell
Neem contact op met Dell | Contacter Dell
Póngase en contacto con Dell

Dell.com/contactdell

Regulatory and safety
Regelgeving en veiligheid | Réglementations et sécurité
Normativa y seguridad

Dell.com/regulatory_compliance

Regulatory model
Wettelijk model | Modèle réglementaire
Modelo normativo

W12C

Regulatory type
Wettelijk type | Type réglementaire
Tipo normativo

W12C004

Computer model
Computermodel | Modèle de l'ordinateur
Modelo de equipo

Inspiron 24-5459

Información para NOM, o Norma Oficial Mexicana

La información que se proporciona a continuación se mostrará en los dispositivos que se describen en este documento, en conformidad con los requisitos de la Norma Oficial Mexicana (NOM):

Importador:
Dell Mexico S.A. de C.V.
AV PASEO DE LA REFORMA NO 2620 PISO 11
COL. LOMAS ALTAS
MEXICO DF CP 11950

Modelo	W12C
Voltaje de alimentación	100 V CA-240 V CA
Frecuencia	50 Hz-60 Hz
Consumo de corriente de entrada	2,50 A
Voltaje de salida	19,50 V CC
Consumo de corriente de salida	4,62 A/6,70 A
Pais de origen	Hecho en China

© 2015 Dell Inc.
© 2015 Microsoft Corporation.

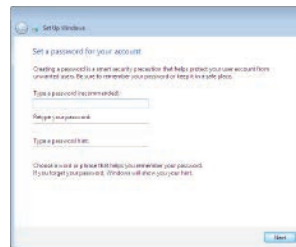


04R4PRA00

Printed in China.
2015-07

5 Finish Windows setup

Voltooi de Windows-setup | Terminez l'installation de Windows
Finalice la configuración de Windows



Set up password for Windows

Stel wachtwoord voor Windows in
Configurez un mot de passe pour Windows
Establezca una contraseña para Windows



Connect to your network

Maak verbinding met uw netwerk
Connectez-vous à votre réseau
Conéctese a una red

NOTE: If you are connecting to a secured wireless network, enter the password for the wireless network access when prompted.

N.B.: Als u verbinding maakt met een beveiligd draadloos netwerk, vul dan het wachtwoord voor het netwerk in wanneer daar om gevraagd wordt.

REMARQUE: si vous vous connectez à un réseau sans fil sécurisé, saisissez le mot de passe d'accès au réseau sans fil lorsque vous y êtes invité.

NOTA: Si se conecta a una red inalámbrica segura, introduzca la contraseña de acceso a la red inalámbrica cuando se le solicite.



Protect your computer

Beveilig de computer
Protégez votre ordinateur
Proteja el equipo

For more information

Voor meer informatie | Informations supplémentaires

Para obtener más información

To learn about the features and advanced options available on your computer, click **Start** → **All Programs** → **Dell Help Documentation**.

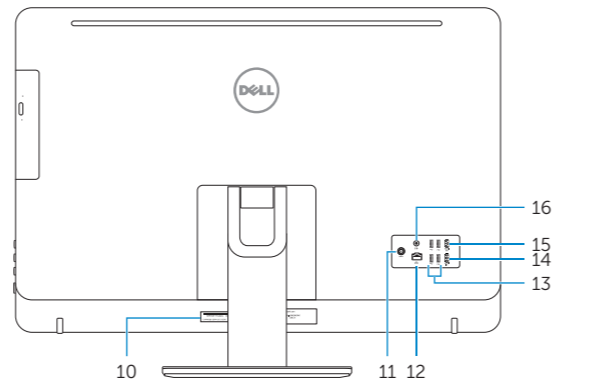
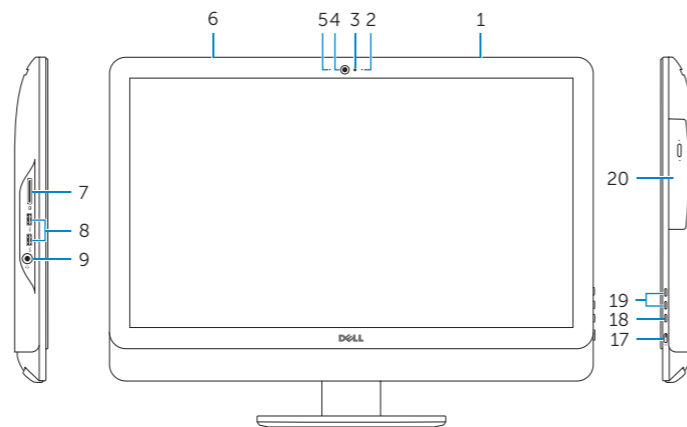
Voor meer informatie over de functies en geavanceerde opties die beschikbaar zijn voor uw computer, klikt u op **Start** → **Alle programma's** → **Dell Hulp-documentatie**.

Pour plus d'informations sur les fonctionnalités et les options avancées disponibles sur votre ordinateur, cliquez sur **Démarrer** → **Tous les programmes** → **Dell Help Documentation**.

Para obtener información sobre las funciones y opciones avanzadas disponibles en su equipo, haga clic en **Inicio** → **Todos los programas** → **Documentación de ayuda de Dell**.

Features

Kenmerken | Caractéristiques | Funciones



1. Right microphone (touch screen)
2. Right microphone (non-touch screen)
3. Camera-status light
4. Camera
5. Left microphone (non-touch screen)
6. Left microphone (touch screen)
7. Media-card reader
8. USB 3.0 ports (2)
9. Headset port
10. Service Tag label
11. Power-adaptor port
12. Network port
13. USB 2.0 ports (4)
14. HDMI-in port
15. HDMI-out port
16. Audio-out port
17. Power button
18. Screen-off button
19. Brightness-control buttons (2)
20. Optical drive (optional)

1. Microfoon aan rechterzijde (touchscreen)
2. Microfoon aan rechterzijde (zonder touchscreen)
3. Statuslampje camera
4. Camera
5. Microfoon aan linkerzijde (zonder touchscreen)
6. Microfoon aan linkerzijde (touchscreen)
7. Mediakaartlezer
8. USB 3.0-poorten (2)
9. Headsetpoort
10. Servicetag
11. Poort voor netadapter
12. Netwerkpoot
13. USB 2.0-poorten (4)
14. HDMI-in-poort
15. HDMI-uit-poort
16. Audio-uit-poort
17. Aan-uitknop
18. Knop voor uitschakelen beeldscherm
19. Bedieningsknoppen voor helderheid (2)
20. Optisch station (optioneel)

1. Microphone droit (écran tactile)
2. Microphone droit (écran non tactile)
3. Voyant d'état de la caméra
4. Caméra
5. Microphone gauche (écran non tactile)
6. Microphone gauche (écran tactile)
7. Lecteur de carte mémoire
8. Ports USB 3.0 (2)
9. Port pour casque
10. Étiquette de numéro de série
11. Port de l'adaptateur d'alimentation
12. Port réseau
13. Ports USB 2.0 (4)
14. Port d'entrée HDMI
15. Port de sortie HDMI
16. Port de sortie audio
17. Bouton d'alimentation
18. Bouton de marche/arrêt de l'écran
19. Boutons de commande de la luminosité (2)
20. Lecteur optique (en option)

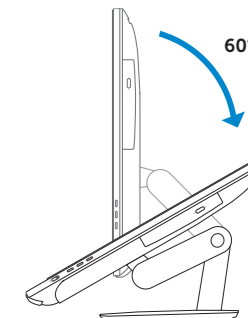
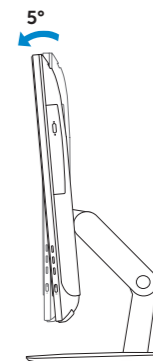
Tilt

Kantelen | Incliner | Reclinable

Articulating stand

Standaard met scharnier | Socle articulé

Articulación del soporte



Pedestal stand

Voetstuk | Socle piédestal

Soporte en pedestal

